



Forum régional  
de **l'immigration**  
de Lanaudière

## Karine Baribeau

**L'importance et les avantages  
du Portail employeurs, un lien direct  
et gratuit avec le MIFI**

Avec la participation financière de :



Organisateur :



**Cheffe d'équipe et conseillère experte à la  
Direction des programmes et des services  
aux entreprises**

Ministère de l'Immigration, de la Francisation  
et de l'Intégration



# Services aux entreprises

Ministère de l'Immigration, de la Francisation et de l'Intégration

**Forum régional  
14 mars 2024**

**RECRUTER, FRANCISER ET INTÉGRER  
DES PERSONNES IMMIGRANTES  
EN ENTREPRISE :  
FAITES-VOUS ACCOMPAGNER**

**Veillez patienter, la séance d'information commencera dans quelques instants. Merci !**

## Plan de la présentation

- 1 Présentations
- 2 Contexte
- 3 Pourquoi recruter des personnes immigrantes ?
- 4 Offre de services aux entreprises du MIFI
- 5 Demande d'accompagnement
- 6 Portail Employeurs
- 7 Accès à la plateforme Arrima
- 8 Journées Québec

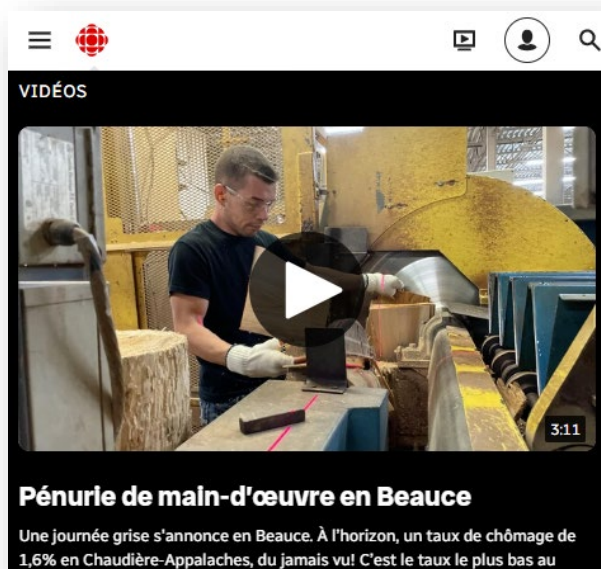


# Services aux entreprises

## Contexte : la pénurie de main-d'œuvre au Québec

Pour la période de 2017 à 2030 :

- Plus de 1,4 million de postes seront à pourvoir au Québec;
- Plus de 20 % de ces postes seront occupés par des personnes immigrantes.



### Pénurie de main-d'œuvre: les PME à bout LE DEVOIR

Jean-Benoît Nadeau  
Collaboration spéciale  
7 octobre 2023



Adil Boukhrif Archives La Presse. Selon le sondage de la FCEI, les PME touchées par le manque de main-d'œuvre cherchent davantage à pourvoir des postes à temps plein.

# Services aux entreprises

## Pourquoi recruter des personnes immigrantes ?

Comblar vos besoins en main-d'œuvre

Accéder à de nouveaux marchés

Renforcer votre caractère concurrentiel

Favoriser la diversité culturelle au sein de votre entreprise

Accroître l'efficacité de votre organisation

Vous mettre en relation avec d'autres travailleuses et travailleurs ainsi que des organismes importants



# Services aux entreprises

## L'offre du MIFI



**Conseils pour  
les entreprises**



- Service-conseil et identification des besoins de l'entreprise;
- Reconnaissance de compétences;
- Cours de français en milieu de travail;
- Intégration des personnes employées;
- Appui aux démarches d'embauche et d'immigration.

**Accompagnement de proximité en région**



Stratégie en trois axes :

- Prospection;
- Attraction;
- Appui au recrutement avec les Journées Québec.

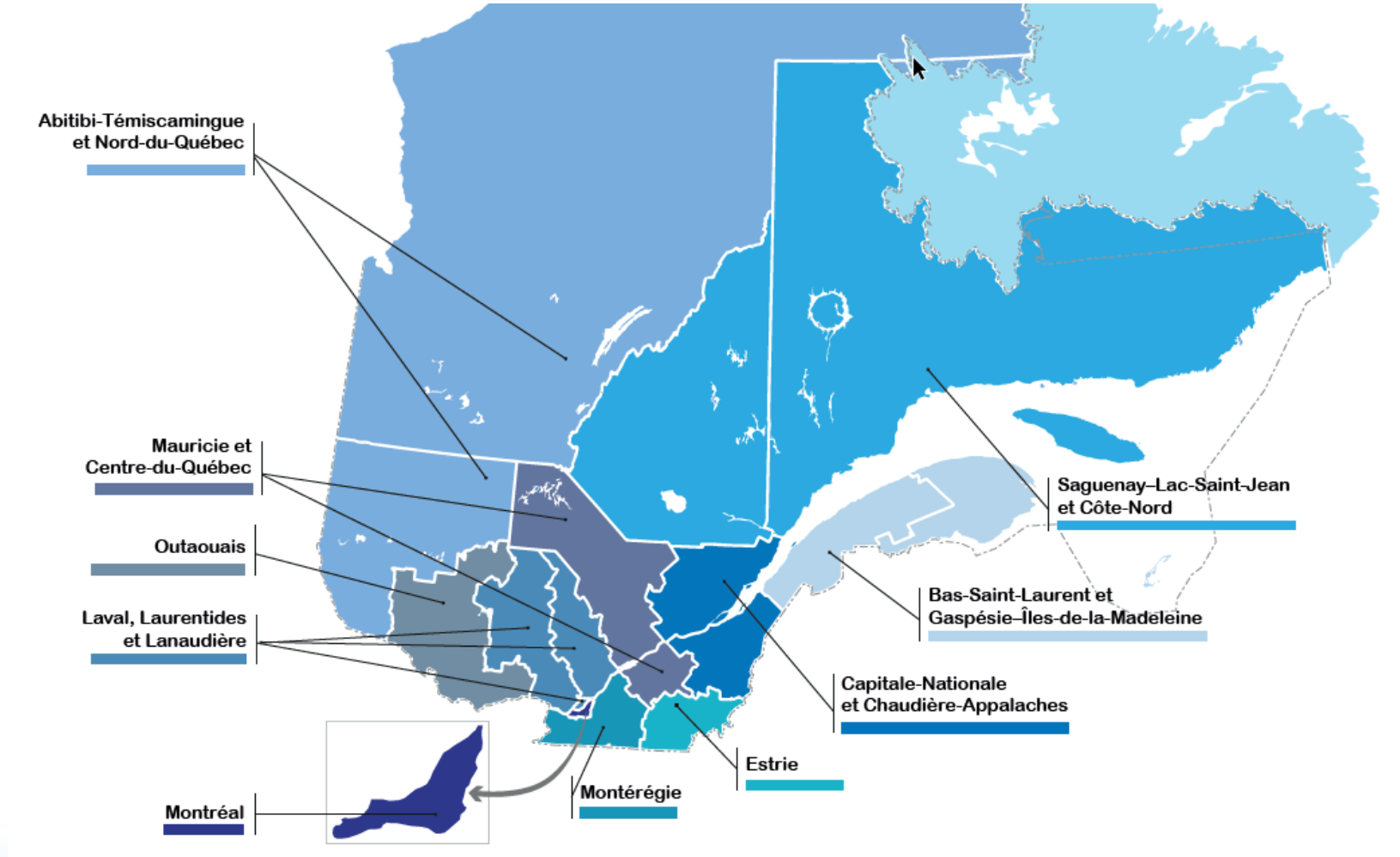
**Services en recrutement international**

# Services aux entreprises

## Le réseau du MIFI au Québec

**10**  
DIRECTIONS  
RÉGIONALES

**72**  
ANTENNES  
RÉGIONALES



# Services aux entreprises

## L'offre du MIFI

s'adresse à toute entreprise ou organisme établi au Québec qui souhaite :

S'informer



Recruter

Entreprendre  
des démarches  
d'immigration



Offrir des cours  
de français aux  
membres de  
son personnel

Intégrer  
son  
personnel





# Services aux entreprises

## Vos avantages à collaborer avec le MIFI

Bénéficier d'un service d'information gratuit, fiable, rapide et accessible partout au Québec

Disposer du soutien d'expertes et d'experts tout au long du processus

Obtenir des outils efficaces pour le recrutement et l'intégration

Accéder aux programmes d'immigration du MIFI

Obtenir satisfaction pour le service rendu



# Services aux entreprises

## Étapes pour obtenir un accompagnement



Créez le compte de votre entreprise sur Arrima et demandez un accompagnement.



Votre direction régionale vous accompagnera pour identifier vos besoins en main-d'œuvre et vous assistera dans vos démarches.



Accédez au Portail employeurs, l'outil de recherche autonome des travailleuses et des travailleurs étrangers ayant déclaré leur intérêt à immigrer au Québec.



Si vous n'arrivez pas à pourvoir vos postes localement, vous serez référé aux services spécialisés en recrutement international.

# Services aux entreprises

## Demandez un accompagnement

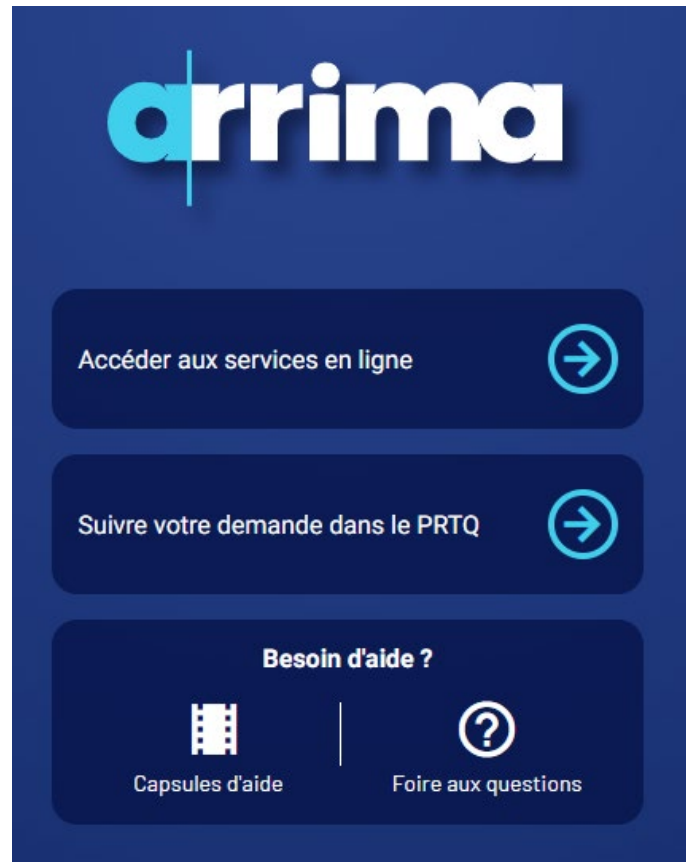


**Prenez rendez-vous avec  
VOTRE conseillère ou conseiller,  
c'est gratuit et c'est gagnant!**

- ✓ Un service personnalisé et efficace, adapté à vos besoins;
- ✓ Accessible en quelques clics;
- ✓ Un accès direct à l'information la plus actuelle en matière d'immigration.

# Services aux entreprises

## Demandez un accompagnement



### Comment faire une demande?

1. Créez un profil dans la [plateforme Arrima](#);
2. Remplissez une demande d'accompagnement;
3. Une fois votre demande soumise, une conseillère ou un conseiller vous contactera dans les cinq jours ouvrables.

# Services aux entreprises

## Arrima

- Porte d'entrée principale des services numériques du MIFI;
- Plateforme de correspondance avec le Ministère;
- Accessible sur ordinateur et appareil mobile.

### Dans Arrima, accédez aux services en ligne pour :

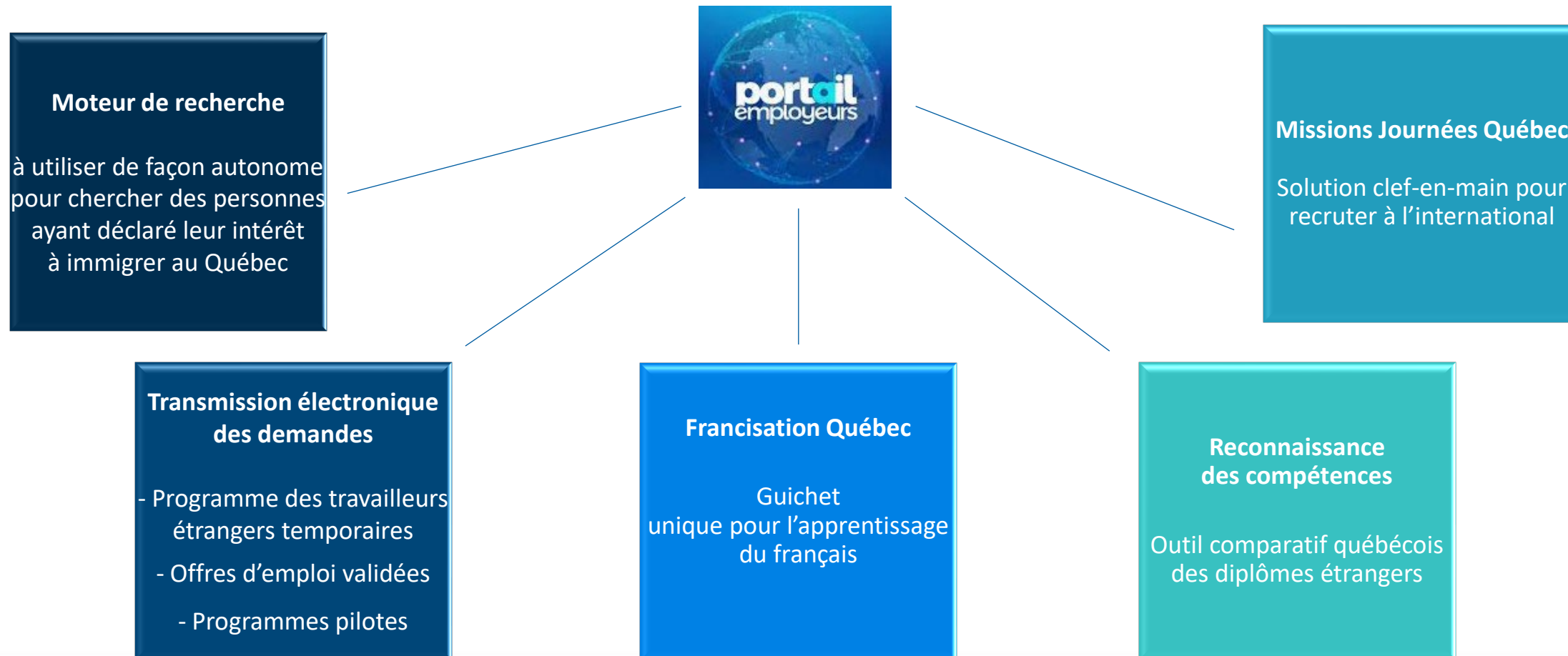
- Créer un compte entreprise;
- Se connecter à un compte avec ses identifiants;
- Réactiver un compte ou réinitialiser son mot de passe;
- Remplir une demande d'accompagnement personnalisé;
- Accéder au portail Employeurs.





# Services aux entreprises

## Services inclus dans le Portail employeurs



# Services aux entreprises

## Atouts du Portail employeurs

- Recherches à critères multiples de façon autonome;
- Analyse de parcours académiques et professionnels de chaque candidat;
- Sélection de favoris;
- Prise de contact avec les personnes retenues.



# Services aux entreprises

## Transmission électronique des demandes (TED)

Depuis le 11 décembre 2023, les employeurs ont accès à la plateforme sécurisée ARRIMA pour :

### Programme des travailleurs étrangers temporaires (PTET)

- Les demandes d'évaluation de l'impact sur le marché du travail (EIMT);
- Les demandes de sélection temporaire;
- Volets concernés :
  - Talents mondiaux,
  - postes à haut salaire,
  - postes à bas salaire.

### Programme régulier des travailleurs qualifiés (PRTQ)

- Les demandes de validation des offres d'emploi.



# Services aux entreprises

## Francisation Québec

- Porte d'entrée unique pour les services d'apprentissage du français en milieu de travail ou en mode individuel;
- Accès simplifié aux services et à l'aide financière partout au Québec;
- Formules variées de cours qui répondent aux besoins des travailleuses et travailleurs.



# Services aux entreprises

## Reconnaissance des compétences

### Fonctionnalités de l'outil comparatif québécois des diplômes étrangers



#### 1 - Critères de recherche des diplômes

- Niveaux d'études (québécois);
- Domaines de formation (québécois);
- Pays;
- Années d'offre du diplôme (dans le pays étranger).

#### 2 - L'affichage des résultats

- groupés par pays, sommaires ou détaillés.

#### 3 - Le filtrage intuitif des résultats

- au fur et à mesure de la saisie des caractères.

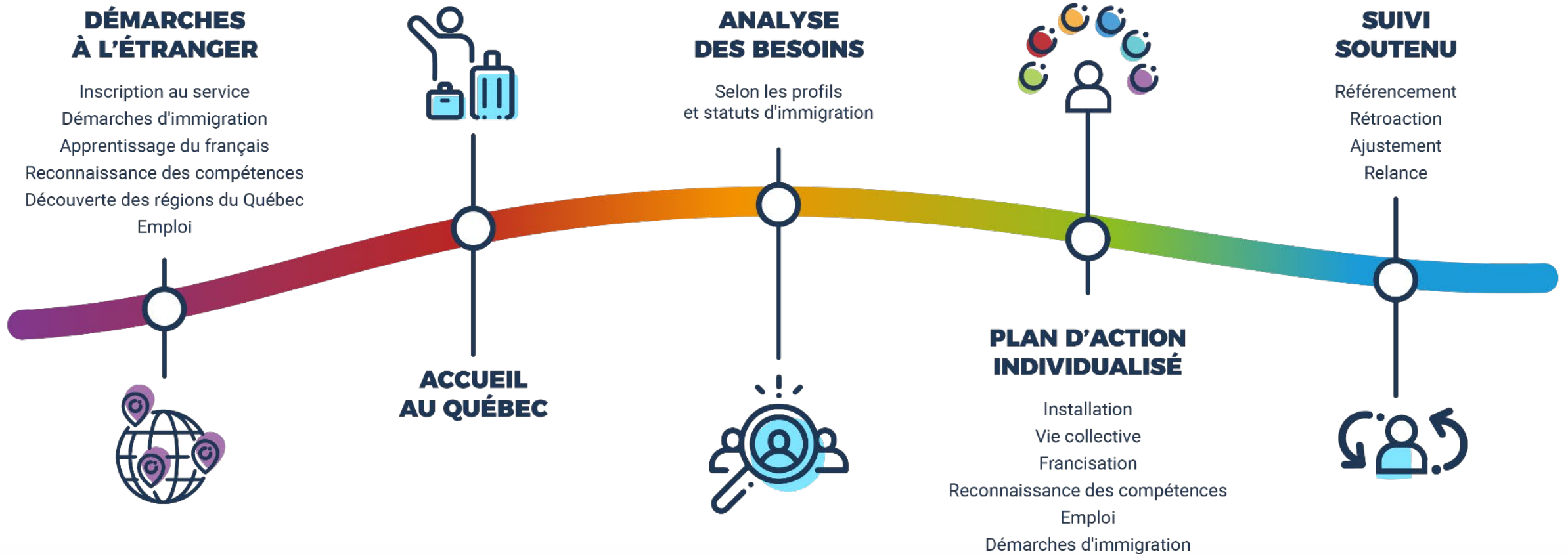


# Services aux entreprises

## Intégration de vos travailleurs



Faciliter l'intégration  
des personnes immigrantes



# Services aux entreprises

## Focus sur le plan d'action individualisé



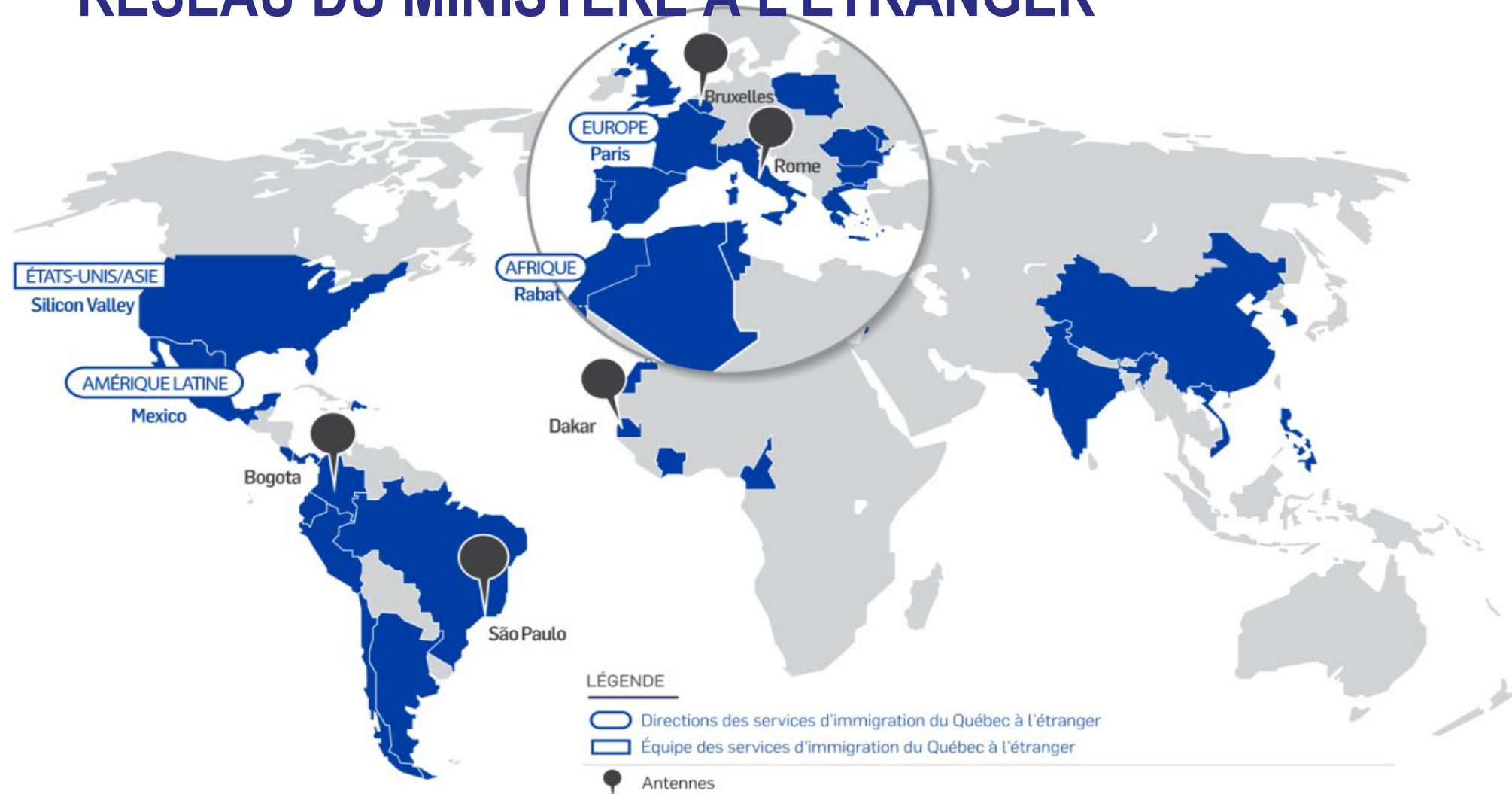
# Services aux entreprises

## LES JOURNÉES QUÉBEC

- Missions de recrutement international qui permettent aux entreprises de recruter des travailleurs directement à la source, en dehors des frontières québécoises
- Bassins de candidatures identifiés dans différents pays correspondant aux besoins de main-d'œuvre du Québec
- Alternative de choix pour les entreprises qui n'arrivent pas à pourvoir leurs postes autrement
- Les Journées Québec se tiennent en mode présentiel ou en mode virtuel

# Services aux entreprises

## RÉSEAU DU MINISTÈRE À L'ÉTRANGER



### Avant la mission

- Accompagnement personnalisé tout au long de la mission
- Accès à une plateforme de gestion des candidatures
- Analyse et affichage des offres d'emploi (traduction au besoin)
- Rencontre pré-mission afin de vous préparer aux aspects culturels du territoire de recrutement
- Promotion des offres d'emploi auprès des personnes candidates qui ont les profils recherchés
- Présélection des candidatures

### Logistique de la mission

- Billet d'avion aller-retour et transfert terrestre entre l'aéroport et l'hôtel
- 4 nuitées d'hôtel, incluant les déjeuners et les dîners (midi) des 2 journées de recrutement
- Tests techniques (sur demande)
- Interprètes lors des entrevues et tests de français (au besoin)
- Activité de bienvenue et souper de clôture

### Après la mission

- Suivi auprès des employeurs en ce qui concerne l'embauche et l'intégration des personnes candidates, notamment l'installation et la francisation



# Services aux entreprises

## ENGAGEMENT DE L'ENTREPRISE

### Avant la mission

- Utilisation de la plateforme de recrutement en ligne
- Affichage des offres d'emploi
- Tri des candidatures
- Participation à une rencontre pré-mission

### Pendant les Journées Québec

- Entrevues d'embauche

### Après la mission

- Suivi auprès des candidates et des candidats rencontrés en entrevue
- Présentation des résultats de la mission au MIFI : 1, 3 et 6 mois après la mission

# Services aux entreprises

## PROGRAMMATION 2024

Ouvertes à inscription	Territoires	Secteurs
<b>Juin 2024</b>	JQ Sénégal en virtuel	Administration, assurances et finances, agroalimentaire et transformation des aliments, construction, éducation, génie et métiers techniques, minier, santé et services sociaux, services de garde éducatifs à l'enfance, technologies de l'information, ventes et services.
<b>Juin 2024</b>	JQ Europe en virtuel	Aérospatial, administration, assurances et finances, éducation, fabrication et usinage, génie et métiers techniques, hôtellerie et restauration, mécanique et camionnage, santé et services sociaux, sciences naturelles et appliquées, services de garde éducatifs à l'enfance, technologies de l'information, transport (maritime et terrestre).
<b>Septembre 2024</b>	JQ Belgique en présentiel	Camionnage, Commerce de détail, Construction, Éducation, Jeux vidéo, Manufacturier, Mécanique, Santé et Services sociaux, Services de garde éducatifs à l'enfance, Technologie de l'information, Transport et logistique (maritime et terrestre)

# Services aux entreprises

## APERÇU DES COÛTS : UNE MISSION EN PRÉSENTIEL

### Forfait PME

pour entreprise 100 employés.es et –

- 5 500 \$ + taxes applicables pour 1<sup>er</sup> représentant
- 4 500 \$ + taxes applicables pour 2<sup>ème</sup> représentant

### Forfait de base

pour entreprise 100 employés.es et +

- 7 500 \$ + taxes applicables pour 1<sup>er</sup> représentant
- 4 500 \$ + taxes applicables pour 2<sup>ème</sup> représentant

*\* Le coût de participation n'inclut pas les tests techniques*

- Accès à des calendriers d'entretiens d'embauche
- Limite d'affichage de 8 offres d'emploi par entreprise
- Nombre de postes illimité

Le ministère de l'Emploi et de la Solidarité sociale (MESS) offre un service aux entreprises afin de vérifier l'**admissibilité à une subvention** pour une mission de recrutement international en mode présentiel.

Pour savoir à qui vous adresser chez Services Québec : sélectionnez « [Aide aux entreprises](#) » et votre code postal.

# Services aux entreprises

## APERÇU DES COÛTS : UNE MISSION EN VIRTUEL

### Forfait PME

Pour les entreprises de 50 employés.es et –

- 1 500 \$ + taxes applicables

### Forfait de base

Pour les entreprises de 50 employés.es et +

- 3 000 \$ + taxes applicables

*\* Le coût de participation n'inclut pas les tests techniques*

- Accès à des calendriers d'entretiens d'embauche
- Limite d'affichage de 8 offres d'emploi par entreprise
- Nombre de postes illimités

# Services aux entreprises

Ministère de l'Immigration, de la Francisation et de l'Intégration



**Journées Québec: Suivez-nous sur LinkedIn**



MERCI



Scannez ce code QR  
pour accéder à Arrima

QUESTIONS OU COMMENTAIRES ?