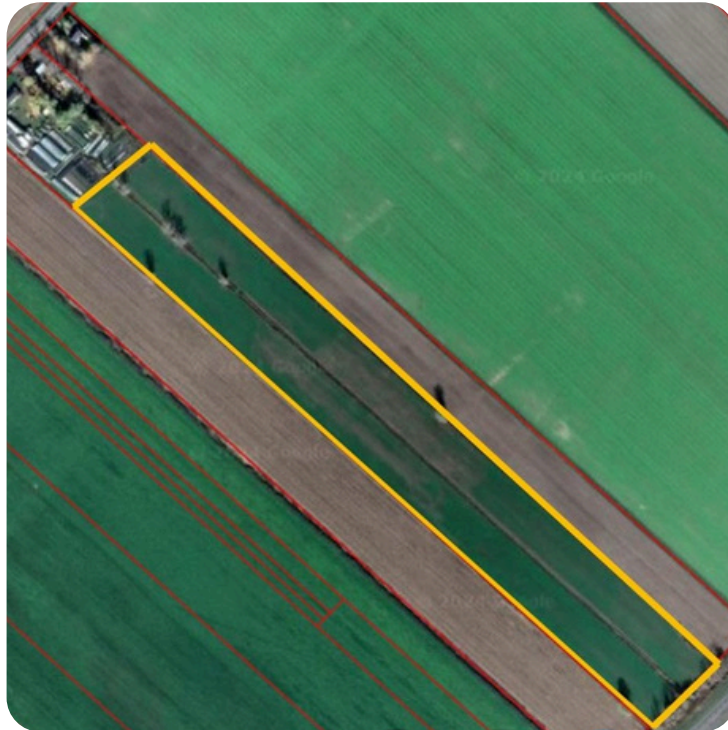


Vente Terre certifiée biologique



Offre

- Localisation à St-Cuthbert
- Accès par la route 138
- Superficie de 11 hectares cultivables
- Plantes fourragères établies
- Type de sol : loam sableux-argileux et limono-argileux
- Non drainée
- Prix demandé: 23 360\$/ha (8000\$/arpent)
- Accès par un droit de passage



Informations

Isabelle Hardy, agr.

Conseillère stratégique en développement agricole

Service d'établissement et de transfert d'entreprise agricole

Téléphone: 450 365-5765

Courriel: agro@lanaudiere-economique.org