



Conférence Dynamiser le parcours client en entrepreneuriat agricole

Isabelle Hardy, agronome

Conseillère stratégique en développement agricole

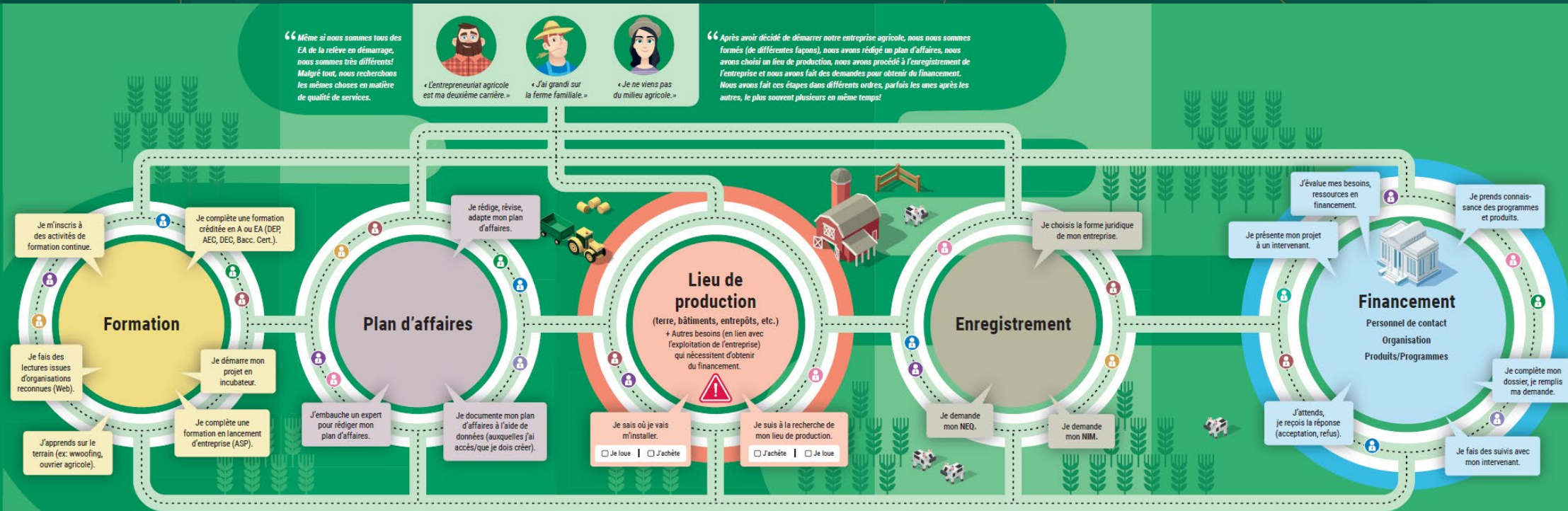




5 grandes stations du parcours

Parcours de l'entrepreneur de la relève agricole en démarrage sous l'angle du financement

Les principales stations où s'arrête l'EA en démarrage et les actions qu'il peut/doit réaliser



Parcours de l'entrepreneur de la relève agricole en démarrage sous l'angle du financement, Université Laval, septembre 2023

Sommaire des recommandations pour l'écosystème

- ✓ Faciliter la circulation de l'information
 - Faire connaître les acteurs entre eux et leurs rôles occupés
 - Promouvoir les services, programmes et produits offerts
- ✓ Stimuler la concertation pour assurer une cohérence
- ✓ Réfléchir sur les opportunités d'amélioration globale – **création d'un comité aviseur**





Service d'établissement et de transfert d'entreprise agricole

- ✓ Travail en complémentarité
 - Acteurs du développement économique
 - Intervenants et organisations gravitant dans l'écosystème régional
- ✓ Point de repère dans l'écosystème entrepreneurial agricole et offre d'un encadrement pour accompagner la clientèle
- ✓ Stimuler la vitalité agricole du territoire



Clientèles cibles



Producteurs agricoles établis qui souhaitent se retirer en transmettant leur entreprise agricole à une prochaine génération de jeunes aspirants-agriculteurs



Aspirants-agriculteurs issus du milieu agricole ou non qui veulent démarrer ou reprendre une exploitation agricole

Nouveaux producteurs agricoles ayant démarrés une entreprise depuis moins de 5 ans



3 axes d'accompagnement



Explorer le milieu agricole pour définir son plan d'affaires



Le coup de pouce du démarrage



Assurer une transition harmonieuse pour le cédant et la relève

Autres services



Valorisation des actifs agricoles des propriétaires fonciers

Appui aux PDZA, aux équipes locales de développement économique et à l'aménagement du territoire

Rayonnement du dynamisme agricole lanauchois hors région





Des opportunités d'affaires agricoles variées et pour tous les goûts!

- Nouvelles entreprises par l'acquisition ou par la location
- Identification d'une relève potentielle ou d'un cédant pour le transfert d'une entreprise agricole
- Des partenariats d'affaires pour l'exploitation ou pour l'acquisition



Opportunités d'établissement



Acquisition | Location

Complexe de serres



Parcelles de terre



Propriété ayant
des facilités agricoles



Accès boisé





Autres



Location bâtiment



Location plantation
de vignes

Emplacement
ruches



Achat fruits
sur les plants





Reprise ou association



Travailler comme employé afin
de devenir associé ou propriétaire

Valoriser la fibre et la vocation entrepreneuriale



- Journée d'informations
- Visite d'entreprises
- Formations
- Séances co-développement
- Mentorat d'affaires
- Réseautage





Participer, s'impliquer et informer

- Comités de révision des PDZA
- Comités stratégiques locaux et régionaux
- Comités organisateurs événements
- Collectif de formation agricole
- Projets MRC





Des résultats de janvier à septembre 2024

38 référencement vers les équipes de développement économique et autres partenaires

350 entrepreneurs sensibilisés

94 entrepreneurs accompagnés

189 acteurs de l'écosystème sensibilisés

32 participation à des activités locales ou régionales

4 activités pour promouvoir les ressources et services disponibles

1 répertoire d'opportunités d'établissement





Des résultats de janvier à septembre 2024

Projets accompagnés	41	%
Démarrage	11	27
Croissance	9	22
Transfert/reprise	21	51
Familial	8	38
Non apparenté	13	62





Une ressource informée et remplie de connaissances



Sandra Pépin
Conseillère aux entreprises
MRC de Montcalm

*Isabelle m'a permis d'en **apprendre davantage au niveau agricole** mais également sur les **différents partenaires existants** dans la région.*

*La collaboration avec une conseillère agricole est non seulement un **atout stratégique** pour la qualité de l'accompagnement offert, mais elle **renforce** également **la crédibilité de notre approche** en facilitant l'accès à **des solutions adaptées aux spécificités du domaine agricole**.*

Amélie Roy
Conseillère aux entreprises
MRC de D'Autray



Restez informé des dernières actualités, événements et formations du secteur agricole !



Infolettre - Entrepreneuriat agricole

À la une!

5 M\$ pour soutenir la relève agricole!



Le ministre de l'Agriculture, des Pêcheries et de l'Alimentation et ministre responsable de la région du Centre-du-Québec, M. André Lamontagne, confirme un appui financier de 5 millions de dollars pour aider les jeunes agriculteurs à s'établir sur le territoire québécois.

En savoir plus

En primeur

Webinaire
22 novembre
10h30



Présentation de
l'initiative ministérielle
du MAPAQ
**Relève agricole et
entrepreneuriat**

Par Line Desloges, agr.

Le Service d'établissement et de transfert d'entreprise agricole est financé grâce aux contributions des MRC et des SADC de la région ainsi que par plusieurs autres partenaires.